

Brugsanvisning eBunker 220 volt.

Sikkerhedsinstruktioner

Generelle advarselshenvisninger



⚠ ADVARSEL Læs alle advarselshenvisninger og instrukser. I tilfælde af manglende overholdelse af advarselshenvisningerne og instrukserne er der risiko for elektrisk stød, brand og/eller alvorlige

Opbevar alle advarselshenvisninger og instrukser til senere brug.

1) Sikkerhed på arbejdspladsen

a) Sørg for, at andre personer og ikke mindst børn holdes væk fra arbejdsområdet, når eBunker benyttes. Enhver, der betræder arbejdsområdet, skal bruge personligt beskyttelsesudstyr

2) Elektrisk sikkerhed

a) eBunker må ikke udsættes for regn eller fugt. Indtrængning af vand i eBunker øger risikoen for elektrisk stød.

3) Personlig sikkerhed

a) Det er vigtigt at være opmærksom, se, hvad man laver, og bruge eBunker fornuftigt. Brug ikke eBunker, hvis du er træt, har nydt alkohol eller er påvirket af medikamenter eller euforiserende stoffer. Få sekundær uopmærksomhed ved brug af eBunker kan føre til alvorlige personskader.

b) Brug beskyttelsesudstyr og hav altid beskyttelsesbriller på.

c) Undgå utilsigtet start af eBunker. Kontrollér at afbryderen ikke er aktiveret før du tilslutter strømmen. Undgå at bære eBunker med finger på afbryderen.

d) Fjern altid værktøj fra kniven før eBunker tændes. Hvis et stykke værktøj eller en nøgle sidder i den roterende kniv, er der risiko for personskader

e) Undgå en ubekvem stilling. Sørg for at stå sikkert mens der arbejdes, og kom ikke ud af balance.

f) Brug egnet arbejdstøj. Undgå løse beklædningsgenstande eller smykker. Hold hår, tøj og handsker væk fra dele, der bevæger sig. Dele, der er i bevægelse, kan gribe fat i løstsiddende tøj, smykker eller langt hår.

4) Omhyggelig omgang med og brug af eBunker

a) Undgå overbelastning af eBunker.

- b) Brug ikke eBunker hvis afbryderen er defekt. En eBunker, der ikke kan startes og stoppes er farlig og skal repareres.

- c) Opbevar eBunker uden for børns rækkevidde. Lad aldrig personer, der ikke er fortrolige med maskinen eller ikke har gennemlæst disse instrukser, benytte maskinen da eBunker er farlig, hvis den benyttes af ukyndige personer.

- d) eBunker bør vedligeholdes omhyggeligt. Kontroller om bevægelige maskindele fungerer korrekt og ikke sidder fast, og om delene er brækket eller beskadiget, således at eBunkerens funktion påvirkes. Få beskadigede dele repareret, inden maskinen tages i brug.

- e) Sørg for at kniven er skarp og ren.

Brugsanvisning eBunker.

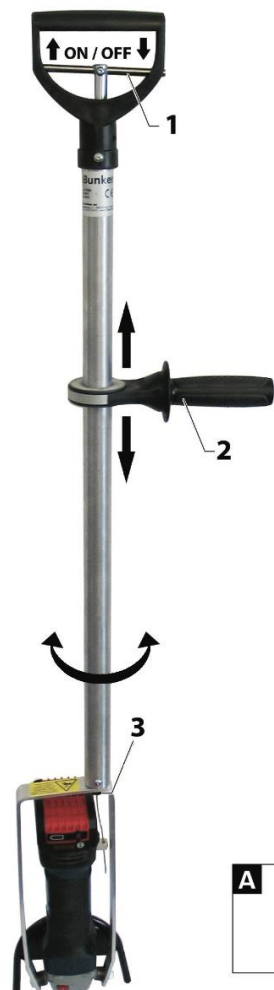
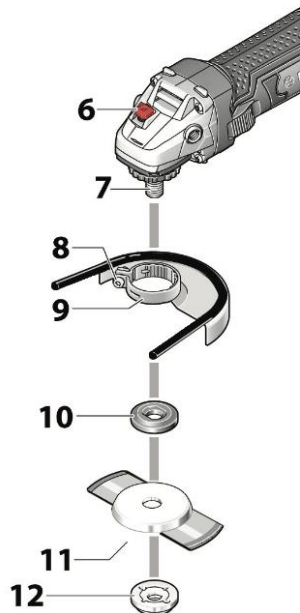
Beregnet anvendelse

Maskinen er beregnet til at trimme den lodrette græskant på en bunker.

Illustrerede komponenter

Nummereringen af de illustrerede komponenter refererer til illustrationen af eBunker.

- 1 Afbryder
- 2 Justérbar håndtag
- 6 Spindel låseknop
- 7 Spindel
- 8 Låseskrue til beskyttelseskappe
- 9 Beskyttelseskappe
- 10 Holdeflange med O-ring
- 11 Vendbar kniv
- 12 Spændemøtrik



Brugsanvisning eBunker.

Ibrugtagning af eBunker

Kontrollér net spænding! Strømkildens spænding skal stemme overens med angivelserne på el-værktøjets typeskilt. El-værktøj til 230 V kan også tilsluttes 220 V.

Hold kun maskinen i de to håndtag. Indsatsværktøjet kan evt. ramme skjulte strømledninger eller værktøjets eget kabel. Kontakten med en spændingsførende ledning kan også sætte metal-holdige maskindele under spænding, hvilket kan føre til elektrisk stød.

⚠ ADVARSEL Anvendes el-værktøjet sammen med mobile generatorer, der ikke råder over tilstrækkelige kapacitetsreserver hhv. ikke eg-net spændingsregulering med startstrømsforstærkning, kan kapaciteten reduceres eller atypisk adfærd kan opstå, når el-værktøjet tændes. Kontrollér venligst, om den anvendte generator er egnet, især mht. netspænding og -frekvens.

Arbejdsvejledning

- ▶ **Træk stikket ud af stikkontakten, før der udføres arbejde på el-værktøjet.**
- ▶ **Belast ikke el-værktøjet så meget, at det standser.**
- ▶ **Lad el-værktøjet køre i tomgang i et par minutter efter stærk belastning, så indsatsværktøjet kan køle af.**
- ▶ **El-værktøjet må ikke benyttes med en skærestander.**

Start og stop

For at starte eBunker, trækkes der op i afbryderen (1) der holdes i denne position så længe maskinen skal benyttes. Maskinen afbrydes når afbryderen (1) slippes.

Udskiftning af kniv

VIGTIGT: Afbryd strømmen når kniven skal udskiftes. Fjern kniven ved at trykke på spindel låseknappen (6) og løsn spænde møtrikken (12) med tap nøglen. For at fastgøre kniven spændes spænde møtrikken (12) og spænd med tap nøglen. Efter udskiftning og før der tændes, skal du kontrollere at kniven er korrekt monteret og at den kan dreje frit.



Overensstemmelseserklæring



Vi erklærer under almindeligt ansvar at dette produkt er i overensstemmelse med følgende standarder eller normative dokumenter: EN 60745 iht. bestemmelserne i direktiverne 2004/108/EF, 98/37/EF (indtil 28.12.2009), 2006/42/EF (fra 29.12.2009).

Finn Skade Hansen
Direktør

Bortskaffelse

El-værktøj, tilbehør og emballage skal genbruges på en miljø- venlig måde. Smid ikke el-værktøj ud sammen med det almindelige hus- holdningsaffald!

Gælder kun i EU-lande:

Iht. det europæiske direktiv 2012/19/EU om affald af elektrisk og elektronisk udstyr skal kasseret elektrisk udstyr indsamles se- parat og genbruges iht. gældende miljøfor- skrifter.

Kundeservice og kunderådgivning

FSH machines aps
Klokkestøbervej 31
8800 Viborg
Denmark
Phone: +45 87 25 00 15
info@fshmachines.com
www.fshmachines.com