

Brugsanvisning eBunker.

Sikkerhedsinstrukser

Generelle advarselshenvisninger



⚠ ADVARSEL Læs alle advarselshenvisninger og instrukser. I tilfælde af manglende overholdelse af advarselshenvisningerne og instrukserne er der risiko for elektrisk stød, brand og/eller alvorlige kvæstelser.

Opbevar alle advarselshenvisninger og instrukser til senere brug.

1) Sikkerhed på arbejdspladsen

a) Sørg for, at andre personer og ikke mindst børn holdes væk fra arbejdsområdet, når eBunker benyttes. Enhver, der betræder arbejdsområdet, skal bruge personligt beskyttelsesudstyr

2) Elektrisk sikkerhed

a) eBunker må ikke udsættes for regn eller fugt. Indtrængning af vand i eBunker øger risikoen for elektrisk stød.

3) Personlig sikkerhed

a) Det er vigtigt at være opmærksom, se, hvad man laver, og bruge eBunker fornuftigt. Brug ikke eBunker, hvis du er træt, har nydt alkohol eller er påvirket af medikamenter eller euforiserende stoffer. Få sekunders uopmærksomhed ved brug af eBunker kan føre til alvorlige personskader.

b) Brug beskyttelsesudstyr og hav altid beskyttelsesbriller på.

c) Undgå utilsigtet start af eBunker. Kontrollér at afbryderen ikke er aktiveret før du tilslutter batteriet. Undgå at bære eBunker med fingeren på afbryderen.

d) Fjern altid værktøj fra kniven før eBunker tændes. Hvis et stykke værktøj eller en nøgle sidder i den roterende kniv, er der risiko for personskader

e) Undgå en ubekvem stilling. Sørg for at stå sikkert mens der arbejdes, og kom ikke ud af balance.

f) Brug egnet arbejdstøj. Undgå løse beklædningsgenstande eller smykker. Hold hår, tøj og handsker væk fra dele, der bevæger sig. Dele, der er i bevægelse, kan gribe fat i løstsiddende tøj, smykker eller langt hår.

4) Omhyggelig omgang med og brug af eBunker

a) Undgå overbelastning af eBunker.

b) Brug ikke eBunker hvis afbryderen er defekt. En eBunker, der ikke kan startes og stoppes er farlig og skal repareres.

c) Fjern altid batteriet, inden maskinen indstilles, kniven skiftes eller maskinen efterlades.

d) Opbevar eBunker uden for børns rækkevidde. Lad aldrig personer, der ikke er fortrolige med maskinen eller ikke har gennemlæst disse instrukser, benytte maskinen da eBunker er farlig, hvis den benyttes af ukyndige personer.

e) eBunker bør vedligeholdes omhyggeligt. Kontrollér om bevægelige maskindele fungerer korrekt og ikke sidder fast, og om delene er brækket eller beskadiget, således at eBunkerens funktion påvirkes. Få beskadigede dele repareret, inden maskinen tages i brug.

f) Sørg for at kniven er skarp og ren.

Brugsanvisning eBunker.

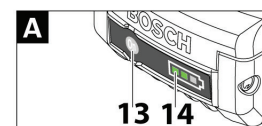
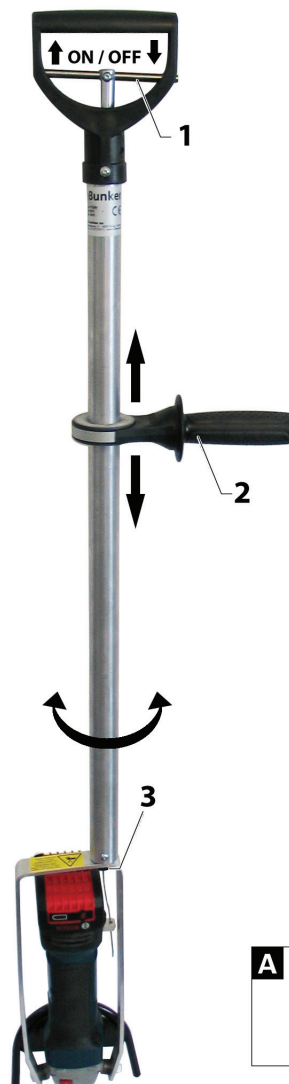
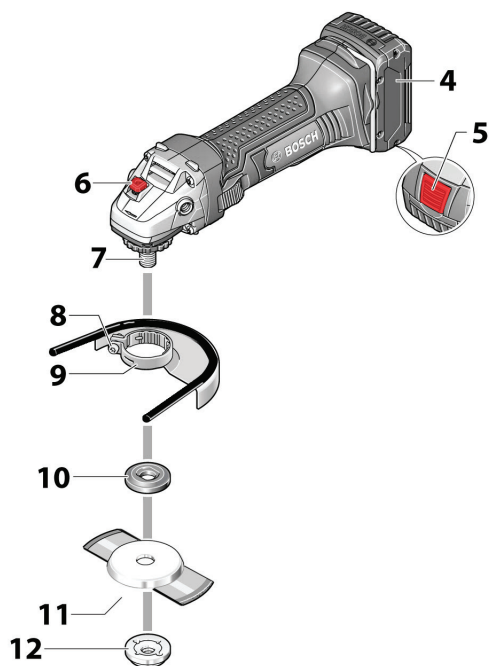
Beregnet anvendelse

Maskinen er beregnet til at trimme den lodrette græskant på en bunker.

Illustrerede komponenter

Nummereringen af de illustrerede komponenter refererer til illustrationen af eBunker.

- 1 Afbryder
- 2 Justérbar håndtag
- 3 Justér møtrik til øverste håndtag
- 4 Batteri
- 5 Battery udløserknop
- 6 Spindel låseknop
- 7 Spindel
- 8 Låseskrue til beskyttelseskappe/lan
- 9 Beskyttelseskappe/lan
- 10 Holdeflange med O-ring
- 11 Vendbar kniv
- 12 Spændemøtrik
- 13 Knap til ladetilstandsindikator
- 14 Batteri ladetilstandsindikator



Brugsanvisning eBunker.

Ibrugtagning af eBunker

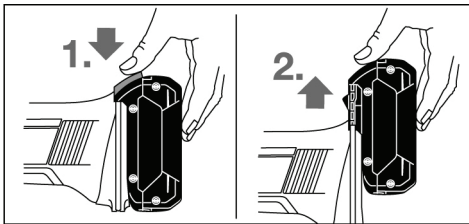
Batteri opladning

Bemærk: Batteriet er til dels opladet ved leveringen. For at sikre at batteriet fungerer 100% oplades batteriet helt før første ibrugtagning. Li-ion batteriet kan oplades til enhver tid, uden at levetiden forkortes. En afbrydelse af opladningen beskadiger ikke batteriet. Li-ion batteriet er beskyttet mod afladning med „Electronic Cell Protection (ECP)“. Er batteriet afladet, slukkes eBunkeren og kniven bevæger sig ikke mere.

Isætning af batteri

Batteriet 4 har to låsetrin, der forhindrer at batteriet falder af hvis man skulle komme til at trykke på batteri-udløserknappen 5 ved et tilfælde. Så længe batteriet sidder i eBunkeren, holdes den på plads af en fjeder.

Batteriet 4 tages af ved at trykke på batteri udløserknappen 5 og trække batteriet forud ud af eBunkeen. Undgå brug af vold.



LED	Capacity
Continuous lighting 3 x green	$\geq 2/3$
Continuous lighting 2 x green	$\geq 1/3$
Continuous lighting 1 x green	$< 1/3$
Flashing light 1 x green	Reserve

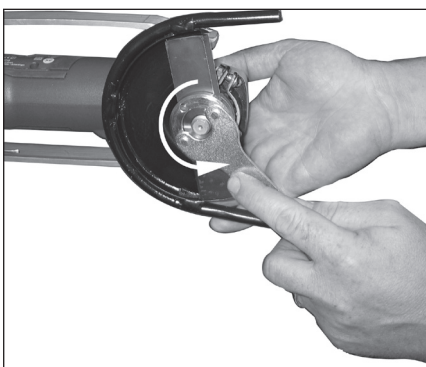
Lyser der ikke nogen LED, når der trykkes på knappen 13, er akkuen defekt og skal skiftes.

Start og stop

For at starte eBunker, trækkes der op i afbryderen 1 der holdes i denne position så længe maskinen skal benyttes. Maskinen afbrydes når afbryderen 1 slippes.

Udskiftning af kniv

VIGTIGT: Afmonter altid batteriet når kniven skal udskiftes. Fjern kniven ved at trykke på spindel låseknappen (6) og løsn spænde møtrikken (12) med tap nøglen. For af fastgøre kniven spændes spænde møtrikken (12) og spænd med tap nøglen. Efter udskiftning og før der tændes, skal du kontrollere at kniven er korrekt monteret og at den kan dreje frit.



Overensstemmelseserklæring



Vi erklærer under almindeligt ansvar at dette produkt er i overensstemmelse med følgende standarder eller normative dokumenter: EN 60745 iht. bestemmelserne i direktiverne 2004/108/EF, 98/37/EF (indtil 28.12.2009), 2006/42/EF (fra 29.12.2009).

Finn Skade Hansen
Direktør

Bortskaffelse

Gamle batterier må ikke smides ud sammen med det almindelige husholdningsaffald, ej heller brændes eller smides i vandet. Batterier skal indsamles, genbruges eller bortskaffes iht. gældende miljøforskrifter.

Gælder kun i EU-lande:

Iht. direktivet 91/157/EØF skal defekte eller brugte akkuer/batterier genbruges.

Kundeservice og kunderådgivning

FSH machines aps

Klokkestøbervej 31

8800 Viborg

Denmark

Phone: +45 87 25 00 15

info@fshmachines.com

www.fshmachines.com